

# Maitrise d'oeuvre VRD pour les opérations de requalifications urbaines



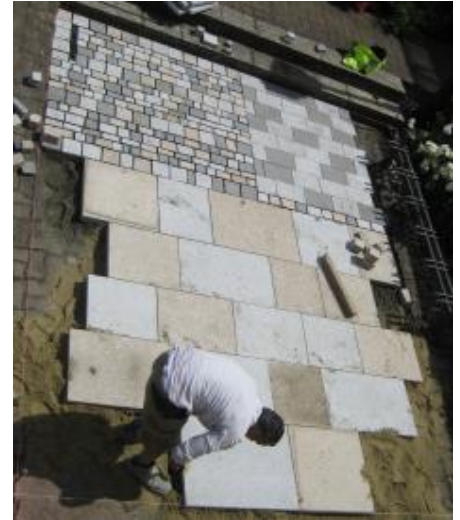
**ECR Environnement** réalise des missions complètes ou partielles de Maitrise d'Œuvre VRD / OPC pour des opérations de requalifications urbaines (requalification de centres bourgs, aménagement d'espaces publics, parcs urbains, extensions de cimetières, ...)

Dans notre soucis continu d'apporter à nos clients une réponse globale et complète tant d'un point de vue qualitatif que technique ou encore financier, **ECR Environnement** fait très régulièrement appel à l'ensemble des compétences internes de la société (Etudes Topographiques, Géotechnique, Hydraulique urbaine et Environnement).

**Nos collaborateurs sont soudés par une vision commune des enjeux techniques et environnementaux dans les aménagements urbains.**

Selon le type de projet et ses enjeux, nous proposons de travailler en équipe pluridisciplinaire constituée principalement d'un architecte urbaniste ou/et d'un architecte paysagiste.

En fonction des problématiques, nous pouvons également nous associer à d'autres bureaux d'études spécialisés (éclairagiste conseil, infographiste, communication, ...).



**AIPR**

Autorisation d'intervention à Proximité des Réseaux

construire sans détruire



## Ils nous font confiance

- Collectivités territoriales
- SEM ou aménageurs privés
- Architectes, urbanistes et paysagistes

# Maitrise d'oeuvre VRD pour les opérations de requalifications urbaines



Fort de notre expérience et de notre expertise, il nous semble essentiel de travailler, lors d'opérations de requalifications urbaines, sur ces axes généraux de réflexion :

**Concilier une gestion efficace des différents types de déplacements** : afficher la lisibilité des parcours, des usages et protéger les usagers les plus vulnérables.

**Accessibilité à tous** : nos aménagements sont conformes à la norme en vigueur et incluent l'ensemble des prescriptions retranscrites au travers de la loi du 5 février 2005, que ce soit en géométrie (largeurs d'espace dédiés aux piétons), en franchissement (vues de bordure, dalles podotactiles, obstacles, repères) qu'en différences de niveau sur les profils en travers et profils en long.

**Réduction de la vitesse** : après avoir pu faire le diagnostic des comportements des usagers sur les voies existantes ou à proximité du site d'étude, il s'agit de proposer des réponses adaptées à cette problématique fondamentale.

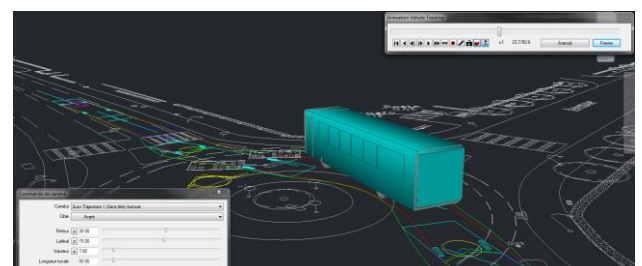
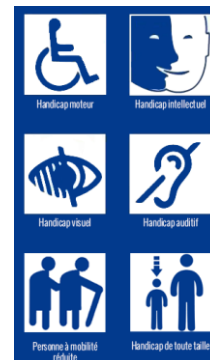
**Gestion des eaux pluviales** : nos aménagements tiennent compte autant de la topographie que de la nature des écoulements des eaux pluviales existants afin de garantir une évacuation maîtrisée des eaux de ruissellement.

**Gênes aux riverains** : les projets d'aménagement et principalement de requalification en milieu urbain ne sont pas sans nuisances pour les riverains et usagers. Pour répondre à cette problématique, il s'agit de minimiser l'impact des travaux mais surtout de mettre en place des moyens de communication efficaces et précis tout au long des différentes interventions.

**Maitriser les coûts d'investissement et d'entretien** : à chacune des phases, nous fournissons des éléments opérationnels tangibles (notes technico-économiques, échéanciers, bilans...) permettant de maîtriser les coûts d'investissement, d'exploitation et de maintenance de l'opération.

**Multiplicité des interlocuteurs** : la multitude des interlocuteurs est un facteur primordial que nous prenons en compte dans la gestion de nos chantiers. En effet, l'acceptabilité et la validation des aménagements doivent être acceptées et validées par l'ensemble des interlocuteurs (maîtres d'Ouvrage, élus locaux, riverains, services de secours, concessionnaires réseaux, ...).

**Charte Chantier à faibles nuisances** : nous sollicitons régulièrement nos maîtres d'Ouvrage pour inscrire nos opérations dans une démarche de Qualité Environnementale. Nous proposons également l'établissement d'une charte « Chantier à faibles nuisances » dans les pièces du dossier de consultation des entreprises.



**L'engagement d'ECR Environnement est de proposer des solutions alternatives, innovantes mais toujours adaptées au contexte et au budget**